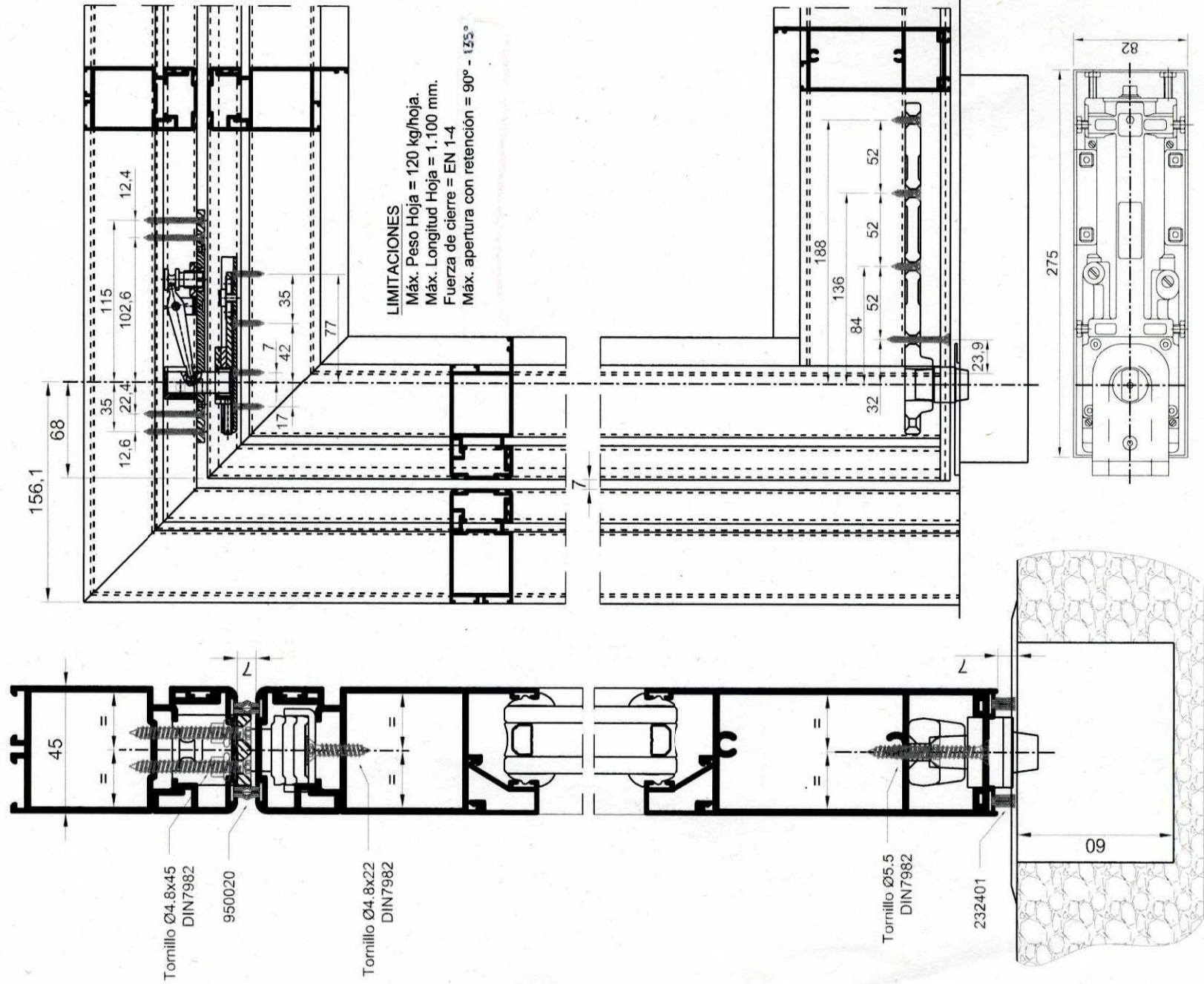


BISAGRA SUELO APERTURA VAIVÉN

Referencia Kit 312650



N 1154



IMITACIONES
 Máx. Peso Hoja = 120 kg/hoja.
 Máx. Longitud Hoja = 1.100 mm.
 Fuerza de cierre = EN 1-4
 Máx. apertura con retención = 90° - 135°



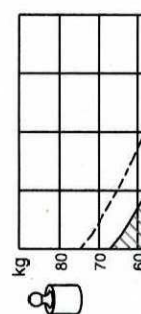
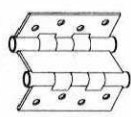
PUERTA MILLENNIUM 2000

Herraje puerta

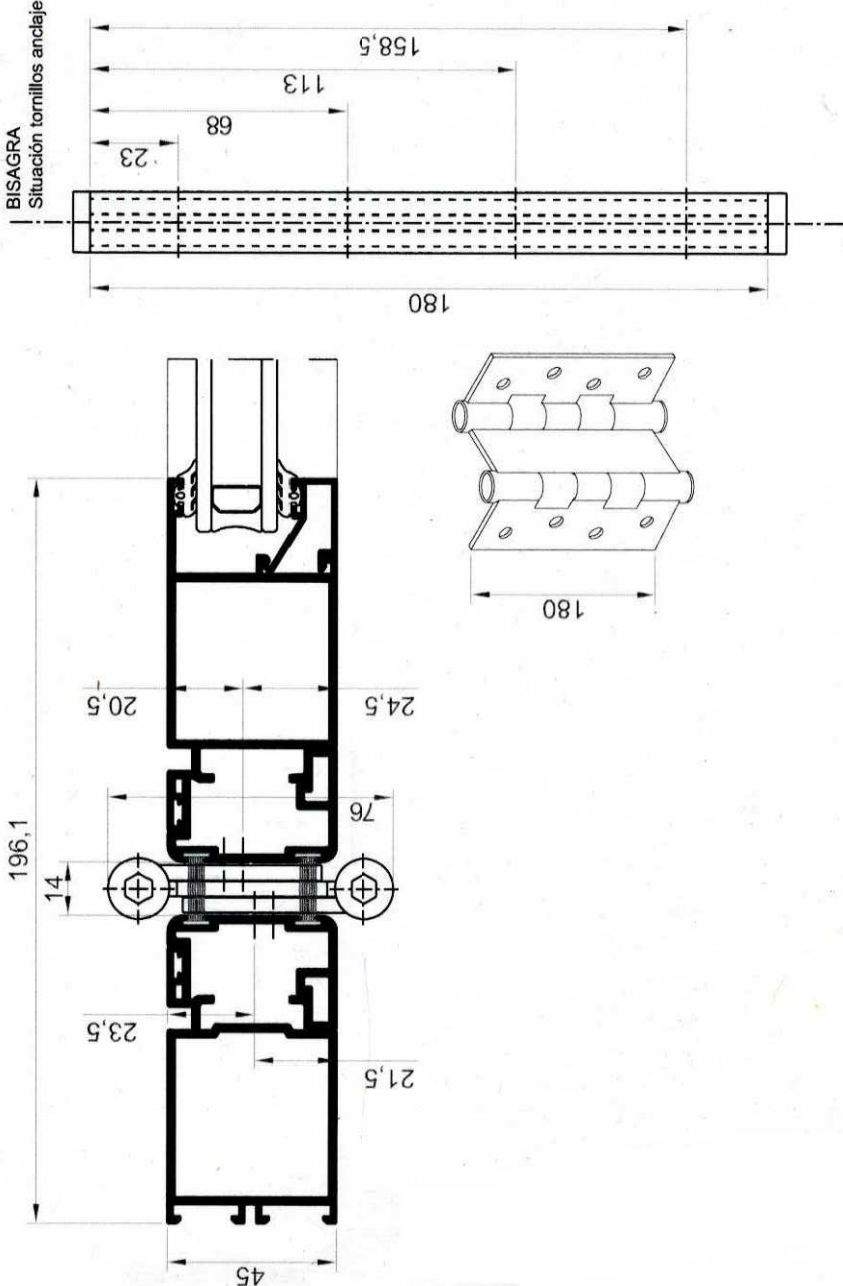
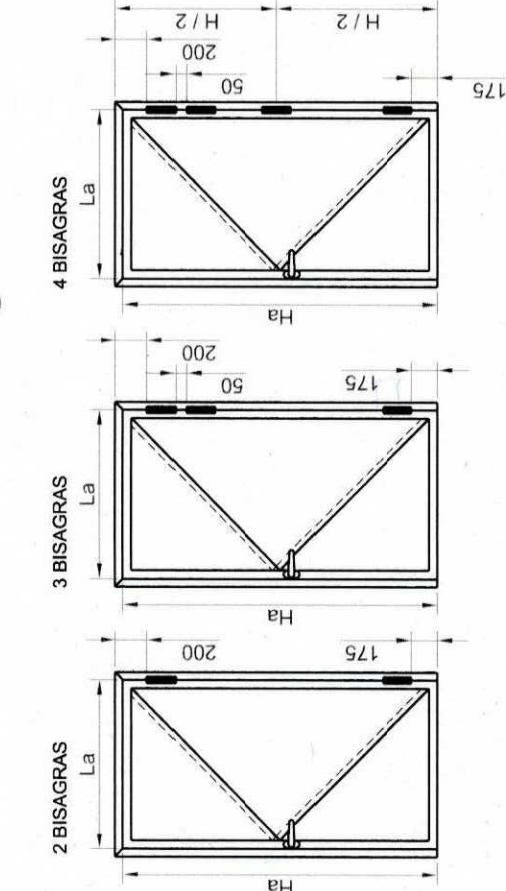
BISAGRAS APERTURA VAIVÉN

Referencias	312611/12/13	B/N/Plata
-------------	--------------	-----------

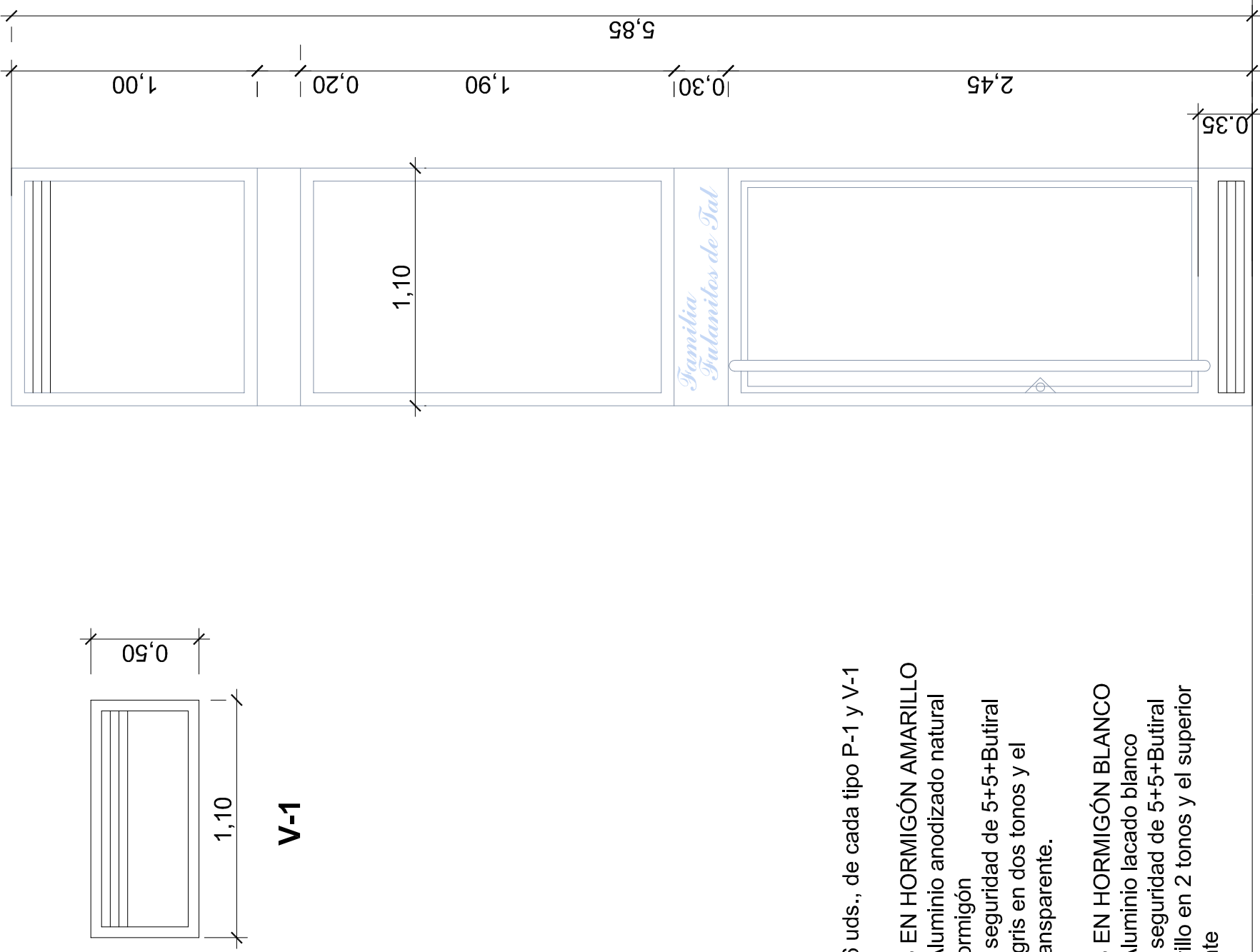
B/N/Plata



MÁX. APERTURA = 180°



BISAGRA



Y-1

TOTAL: 56 uds., de cada tipo P-1 y V-1

CAPILLAS EN HORMIGÓN AMARILLO

- 30 uds. Aluminio anodizado natural

mate en hormigón

- Vidrio de seguridad de 5+5+Butiral

color azul-gris en dos

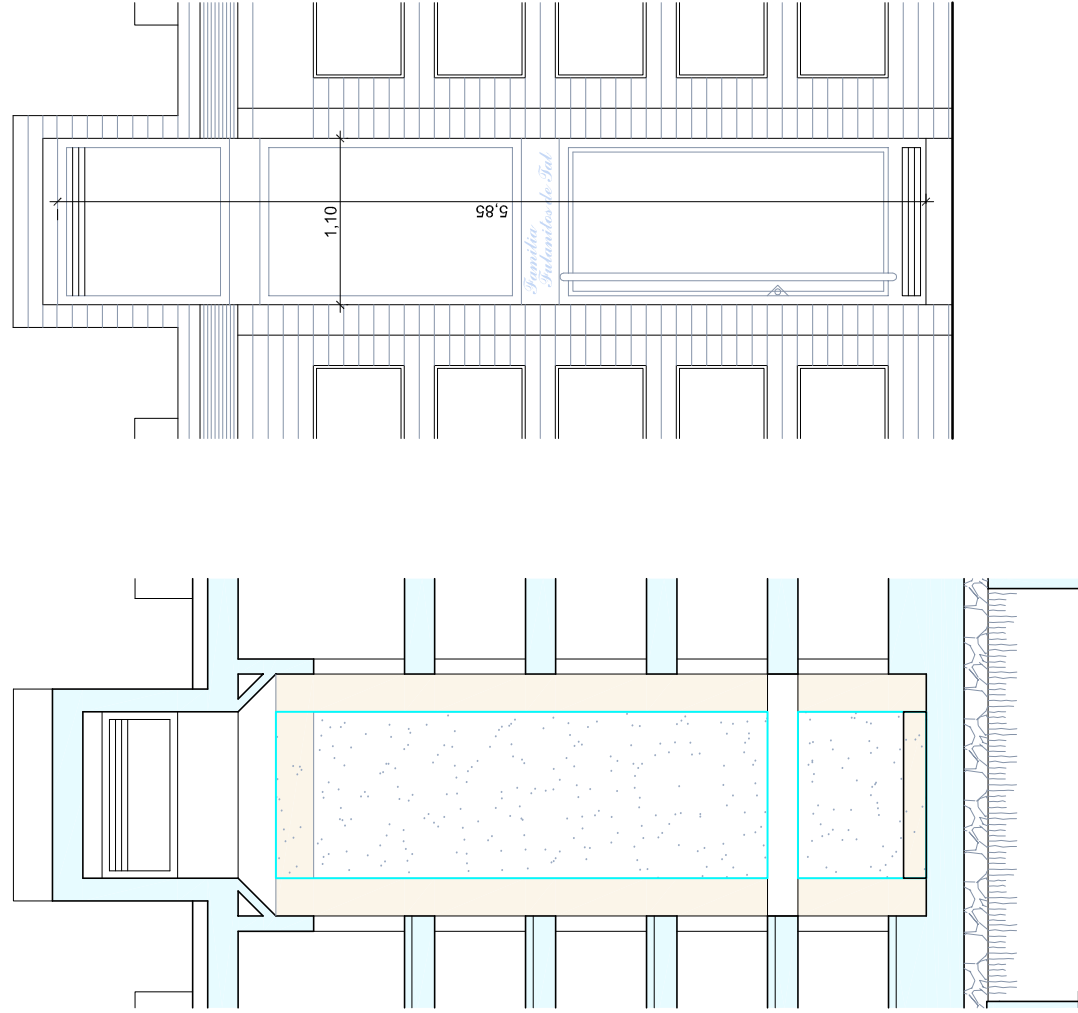
CAPILLAS EN HORMIGÓN BLANCO

-26 uds. Aluminio lacado blanco

- Vidrio de seguridad de 5+5+Butiral

color amarillo en 2 tonos y el superior

transparente



Zaragoza
AYUNTAMIENTO

GERENCIA DE URBANISMO

DIRECCIÓN DE ARQUITECTURA

GESTIÓN DE PROYECTO

PROYECTO BÁSICO DE 56 CAPILAS Y PROYECTO DE EJECUCIÓN DE 13

CAPILLAS EN CEMENTERIO DE TORREO-ZARAGOZA

PLANO:

DETALLE Y RELACIÓN DE CARPINTERIA

9-1

ARQUITECTO REDACTOR:	ARQUITECTO TÉCNICO:	TEC. GRADO SUP.: ALFREDO ARMADA	ESCALA: 1/20, 1/50
LUIS MORENO TORTAJADA	A. SANCHEZ HERNANDEZ	CÓDIGO: 1247	FECHA: SEPTIEMBRE 2012